

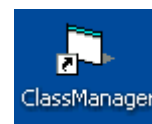
# Récupération des examens

C'est uniquement sur l'ordinateur du prof des salles informatique qu'il est possible d'envoyer et récupérer facilement des documents sur les lecteurs L des élèves connectés avec l'utilisateur d'examen (SIXXX).

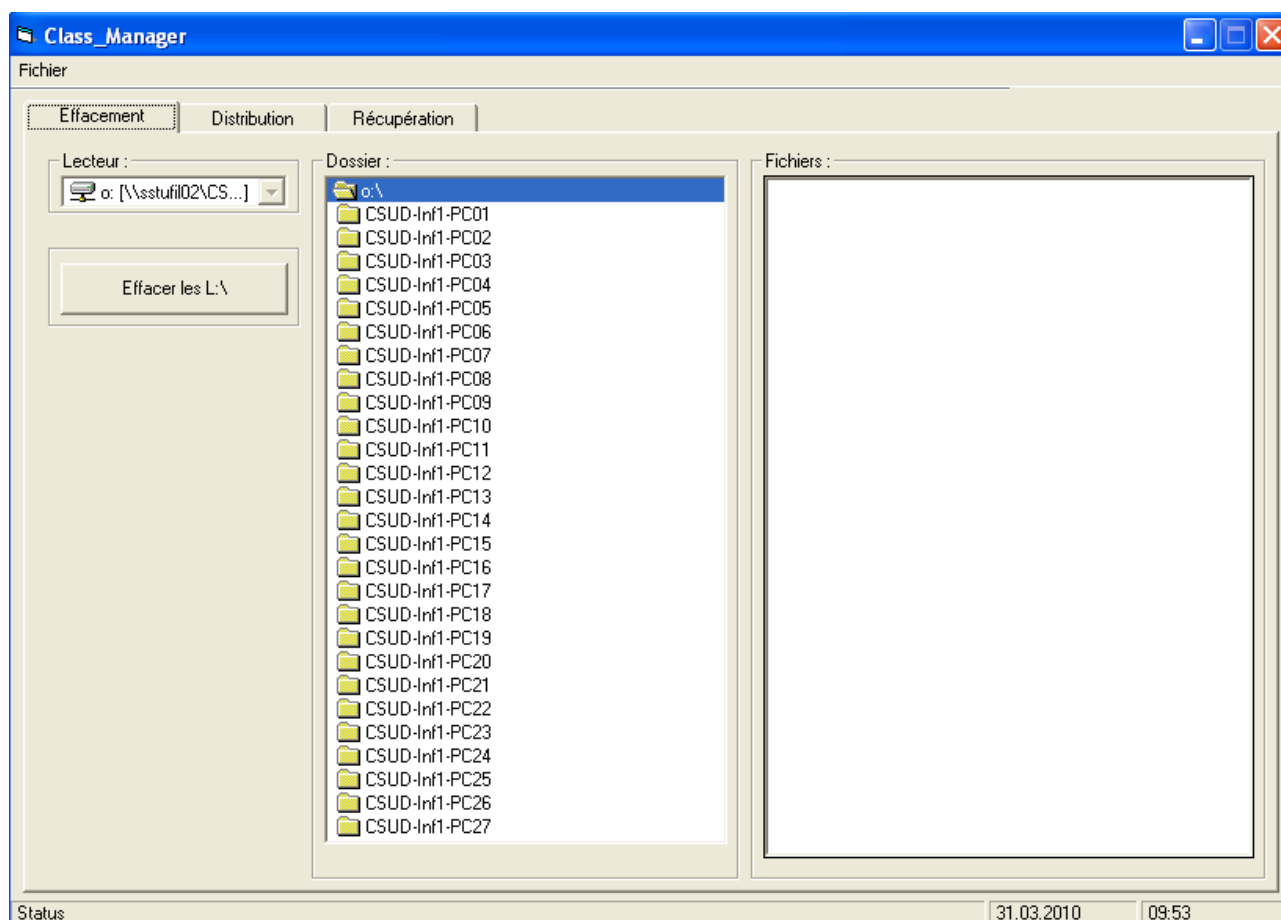
Depuis quelques années, un programme de récupération programmé avec Mathematica était utilisé. Afin de faciliter le travail, un programme « ClassManager » développé à l'EPAC est maintenant installé, voici son fonctionnement.

## 1. Présentation Class\_Manager

Aller dans démarrer > utilitaires > ClassManager



Voici la fenêtre qui s'ouvrira, on y trouve trois onglet qui nous seront utile.



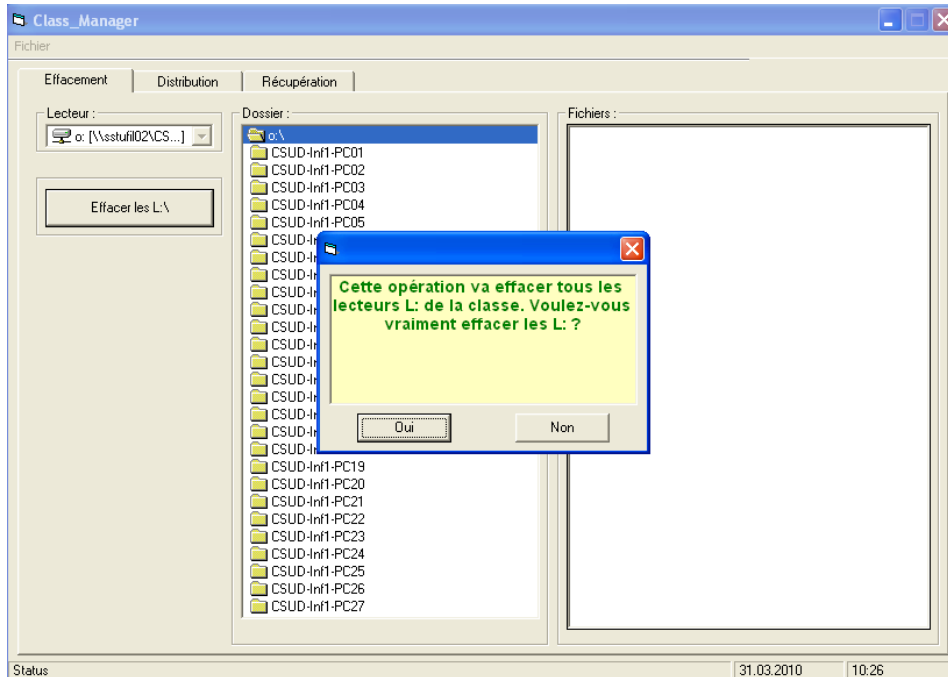
« **Effacement** » : pour effacer tout ce qui se trouve dans les lecteurs des élèves. Une manipulation à faire avant chaque examens, ainsi l'élève n'a aucune autre donnée que celle que vous distribuez dans son répertoire et vous n'allez pas récupérer les fichiers des examens précédents.

« **Distribution** » : pour envoyer sur tous les lecteurs des élèves le fichier d'examen ou d'autres informations utiles.

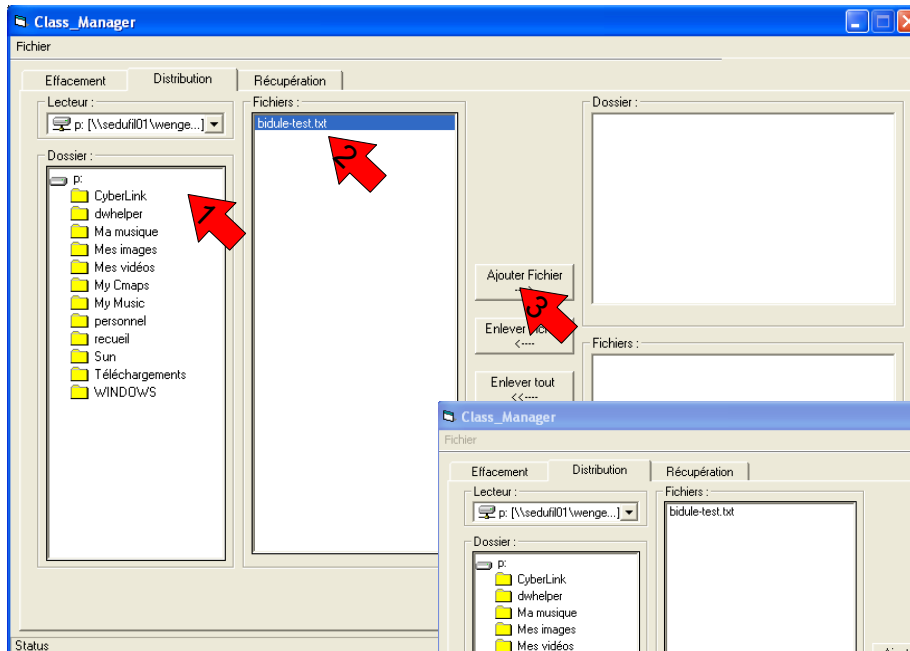
« **Récupération** » : pour récupérer tout ce que l'étudiant aura enregistré dans son L. Lors de la récupération un répertoire par ordinateur est créé contenant le ou les documents de chaque étudiant. Ceci évite d'écraser des fichiers si deux élèves ont le même nom de fichier, par contre cela demande du professeur de savoir à quel poste les élèves étaient placés.

## 2. Effacement

Avant de commencer avec un examen, il est utile d'effacer tout ce qui est sur les lecteurs L.



## 3. Distribution



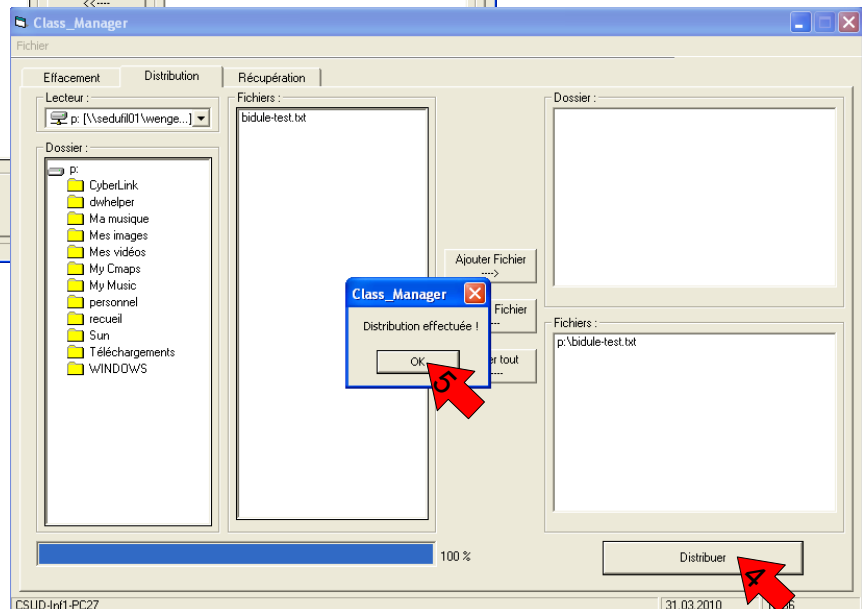
① choisir le dossier où se trouve le fichier à distribuer

② sélectionner le ou les fichiers à distribuer sur les lecteurs L (des élèves)

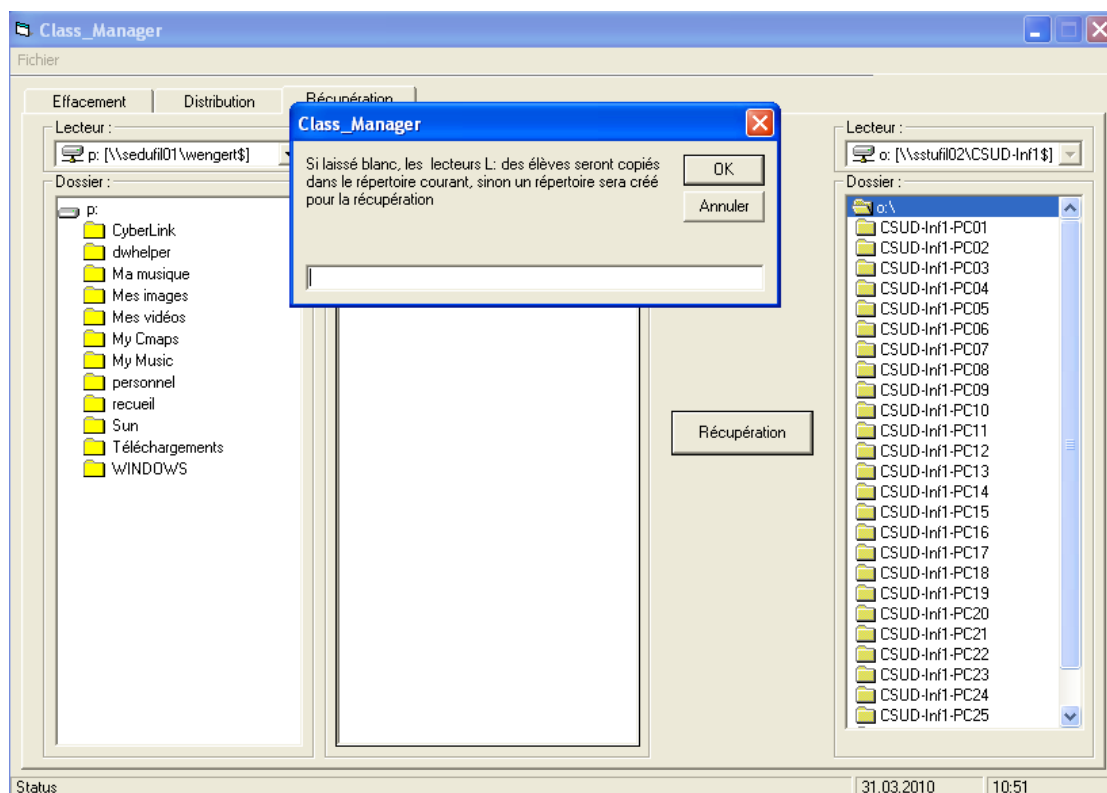
③ Préparer la distribution en cliquant sur « Ajouter Fichier » les fichiers prêts sont listés dans la fenêtre de droite pour contrôle

④ Lancer la distribution

⑤ Une petite fenêtre indique que la distribution a été effectuée



## 4. Récupération



Pour récupérer les fichiers de lecteurs L. Il suffit d'aller sous l'onglet « Récupération ».

Il n'est possible de récupérer que sur le lecteur **P:** ! Attention, il faut suffisamment de place. Sinon un message apparaît. Si cela arrive faire de la place sur P.

Lorsque l'on clique sur « Récupération » une fenêtre s'ouvre où il est possible de donner un nom (par ex : examen 10-03-2010) qui sera le dossier dans lequel les répertoires seront copiés.

Dans la fenêtre de récupération : **il est nettement préférable de proposer un nom de dossier**, par exemple : « Recueil\_1-06 » afin que tous les fichiers et dossiers des élèves se placent dans cet endroit.

**CONSEIL : imprimer le plan de la salle (sur le bureau de l'ordinateur) et noter le nom des élèves à côté des postes utilisés.**

**CONSEIL : effacer les fichiers après récupération.**

Pour toute question de compréhension ou demande d'aide n'hésitez pas à vous adresser à Charly ou Tim.