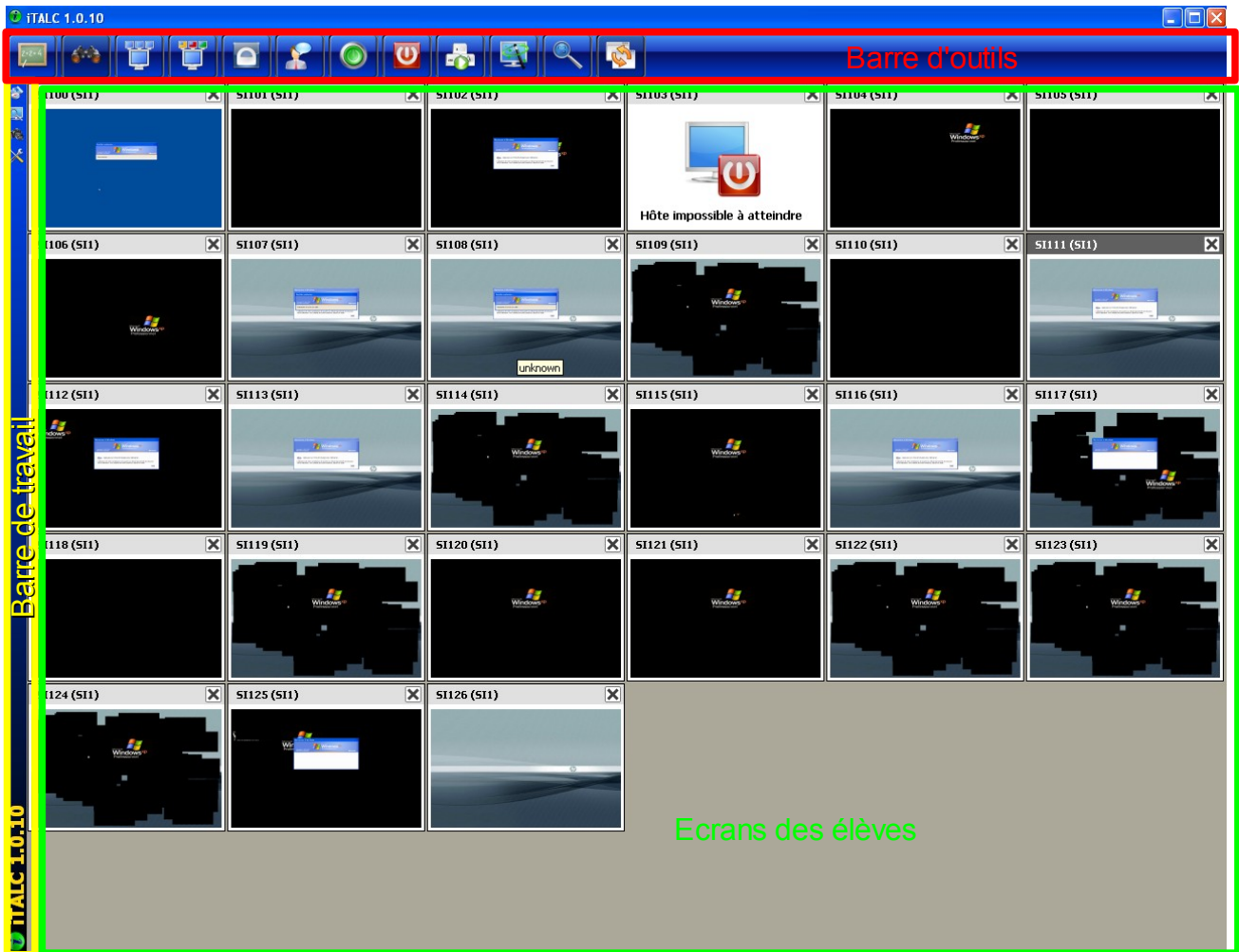


iTalc guide de prise en main rapide



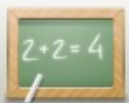
Barre d'outils



Avec texte sur les boutons.




Sans texte sur les bouton (réglage barre de travail > Votre configuration iTalc)




Changer de salle □

Ce bouton ouvre un menu dans lequel vous pouvez choisir la salle active.




Mode aperçu

C'est le mode par défaut d'ITALC, qui vous fournit un aperçu de tous les ordinateurs visibles. Cliquez sur ce bouton pour déverrouiller les clients verrouillés ou pour quitter le mode démo.




Démo plein écran

Dans ce mode, votre écran est affiché sur tous les ordinateurs visibles. De plus, les périphériques d'entrée des clients sont verrouillés.



Démo fenêtre

Dans ce mode, votre écran est affiché dans une fenêtre sur tous les ordinateurs visibles. Les utilisateurs peuvent changer de fenêtre, et continuer à travailler.




(Dé-)verrouiller les bureaux

Pour retenir l'attention de tous les utilisateurs, vous pouvez verrouiller leurs bureaux avec ce bouton. Dans ce mode, l'écran est noir et les périphériques d'entrée sont verrouillés.




Envoyer un message

Utilisez ce bouton pour envoyer un message à tous les utilisateurs, p. ex. pour leur donner une nouvelle tâche.




Démarrer les ordinateurs

Cliquez sur ce bouton pour démarrer tous les ordinateurs visibles. Ainsi, vous n'avez pas à le faire à la main pour chacun.




Éteindre les ordinateurs

Pour éteindre tous les ordinateurs allumés (p. ex. à la fin du cours) vous pouvez utiliser ce bouton.




Connexion distante

Ce bouton vous permet d'entrer un nom d'utilisateur et un mot de passe pour vous connecter sur tous les ordinateurs visibles.




Assistance directe

Si vous voulez assister quelqu'un sur un ordinateur, cliquez sur ce bouton puis entrez le nom d'hôte ou son adresse IP.



Ajuster les fenêtres et leurs tailles

Les fenêtres clientes sont ajustées pour utiliser la place maximale, et sont alignées.



Réordonne automatiquement les fenêtres

Toutes les fenêtres visibles sont ré-ordonnées et leurs tailles sont ajustées.

Barre de travail

Aperçu
Quelques informations de base sur iTALC et la manière de l'utiliser.

Aperçu

Bienvenue dans iTALC !

Voici la barre de travail qui contient plusieurs boutons. Chaque bouton ouvre un espace de travail. Parcourez tous les espaces disponibles en cliquant sur les boutons successifs.

Avec le gestionnaire de salle, vous pouvez gérer les salles et les ordinateurs, et également voir qui est connecté.

L'espace Capture vous permet de gérer toutes les captures d'écran que vous avez effectuées.

Vous pouvez bien sûr configurer iTALC. Cela se fait généralement dans l'espace Configuration.

[À propos d'iTALC](#)

Gestionnaire de salle
Utilisez cet espace pour gérer facilement vos ordinateurs et vos salles.

Gestionnaire de salle

Salles/ordinateurs Adresse IP

- MOC
- SI1
- SI2

Menu contextuel (clic droit sur le nom de la classe) :

- Afficher les ordinateurs de cette salle
- Cacher tous les ordinateurs de cette salle
- Cacher les ordinateurs de ce cours
- Modifier le nom
- Supprimer la salle
- Ajouter un ordinateur
- Ajouter une salle

Ordinateur	Adresse IP
SI213	wcsudsi213
SI214	wcsudsi214
SI215	wcsudsi215
SI216	wcsudsi216
SI217	wcsudsi217
SI218	wcsudsi218
SI219	wcsudsi219
SI220	wcsudsi220
SI221	wcsudsi221
SI222	wcsudsi222
SI223	wcsudsi223
SI224	wcsudsi224

Afficher les noms d'utilisateurs

Utilisez le menu contextuel (bouton droit) pour ajouter/enlever des ordinateurs ou des salles.

Export fichier texte

iTALC 1.0.10



Captures
Cet espace vous permet de gérer les captures que vous avez faites.




Votre configuration iTALC
Dans cet espace, vous pouvez paramétrer iTALC pour vos besoins.

Captures

wcsudsi211_2010-04-29_15-44-51.png
wcsudsi211_2010-04-29_15-45-18.png

Pour obtenir une capture d'écran instantanée aller sur un poste clic droit et

Prendre une capture



Utilisateur :
Date : 29.04.2010
Heure : 15:45:18
Hôte : wcsudsi211

Affiche capture
Supprime capture
Recharge liste

iTALC 1.0.10

Votre configuration iTALC

Intervalle entre les mises à jour
1 seconde **Si votre ordinateur est très lent, augmentez l'intervalle entre les mises à jour !**

Qualité du mode démo
Basse (15 bits)

Interface utilisateur
 Pas d'infobulles
 No texts on toolbar-buttons **Do not show texts on toolbar-buttons**

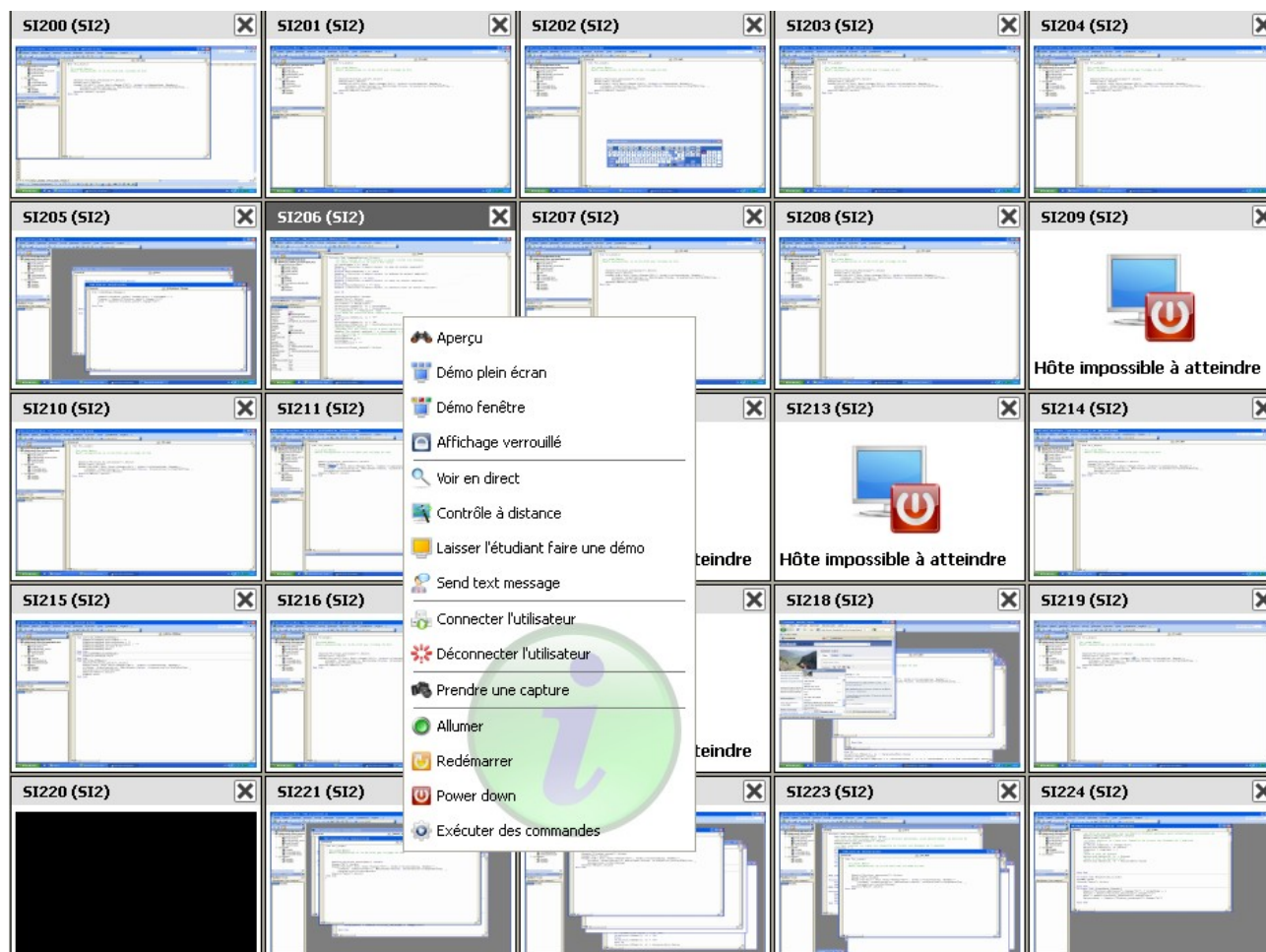
Votre rôle (nécessite les clés cor)
Professeur

Réglages pour connexion multiple
Domaine

Action double-clic sur fenêtre client
Voir en direct en plein écran

Attention, certains changements ne prendront effet qu'au prochain démarrage d'iTALC.

Ecrans des élèves



Avec un clic droit sur un écran, il est possible de le verrouiller lui seul, de le voir en directe, de prendre le contrôle à distance, laisser à l'étudiant faire une démo (son écran sera affiché partout) de lui envoyer un message, ...

Si vous désirez envoyer un message à tous les postes ou verrouiller tous les postes, il faut utiliser la barre d'outil présentée précédemment.

Pour toute question n'hésitez pas à prendre contact avec le service informatique.